



**tugra** crane  
system

**tugra** vinc



**TUGRA  
VINC  
SİSTEMİ**

KOBİSİT



**tugra** crane  
system

**tugra** CE  
bilgi@tugravinc.com.tr

**TUGRA  
CRANE**

DIKKATI MAX  
2+2  
TON

Müşteri ihtiyaçlarını en iyi şekilde belirliyor ve ihtiyaçlarınıza en uygun çözümleri üretiyoruz

TUĞRA Vinç Sistemleri geçmiş tecrübelerini ve gelecek teknolojileri yoğurup kullanma ilkesini kendine hedef edinmiştir:

Üretim konusu olarak; muhtelif kapasitelerde; (250 kg. 'dan 150.000 Kg. 'a kadar ) elektrikli vinçler ,monoray, döner arabalı vinçler, çift kiriş gezer köprülü vinçler, portal vinçler, yürüyüş redüktörleri, taşıyıcı çelik konstrüksiyonlar, gezer köprülü tavan vinçleri, kepçeli konteyner vinçleri, özel tasarım vinçler konusunda çalışan tuğra vinç; Almanya ve Fransa'dan ithal ABM marka motorlar, Mobilis marka bara ve bara ekipmanları, Vahle marka bara ve bara ekipmanları, Telemeganuge/Siemens marka vinç kontrol ekipmanları ile müşterilerine Dünya Kalitesinde vinçler üretmektedir.

Müşterinin beklentilerinin ötesinde hizmet vermeyi hedefleyen TUĞRA VINÇ; AR-GE çalışmalarını vazgeçilmez unsur olarak görmektedir. DM tipli vinçlerin patenti ile bu çalışmalarını belgelemiştir. Müşteri taleplerini karşılamak amacıyla, ihtiyaçları karşılayacak özel vinçler tasarlamakta ve müşterisinin hizmetine sunmaktadır.

TUĞRA VINÇ ürettiği ürünlerin satışı sonrasında yerinde montajı ve servis hizmetleri ile müşteriye teslim ettiği her ürününü takip etmekte ve müşterisinin çözüm ortağı olmaya devam etmektedir.

Kalite esas hedef olduğu için ilk olarak TSE ile başlayan kalite yolculuğunda ISO 9000 Kalite Yönetim Sistemine sahip firmalardan temin edilen vinç ekipmanlarının kullanılmaya başlanmasıyla, bir adım daha ilerlenmiştir.

Bugün TUĞRA VINÇ müşteri memnuniyetinin ön planda tutulduğu hizmet prensibinde, müşteri ihtiyaçlarını en az müşteri kadar iyi bilerek, bu ihtiyaçları; en etkin ve en yaratıcı ürünleri, en uygun maliyetle rakiplerinden daha önce üreterek karşılamaya devam etmektedir.



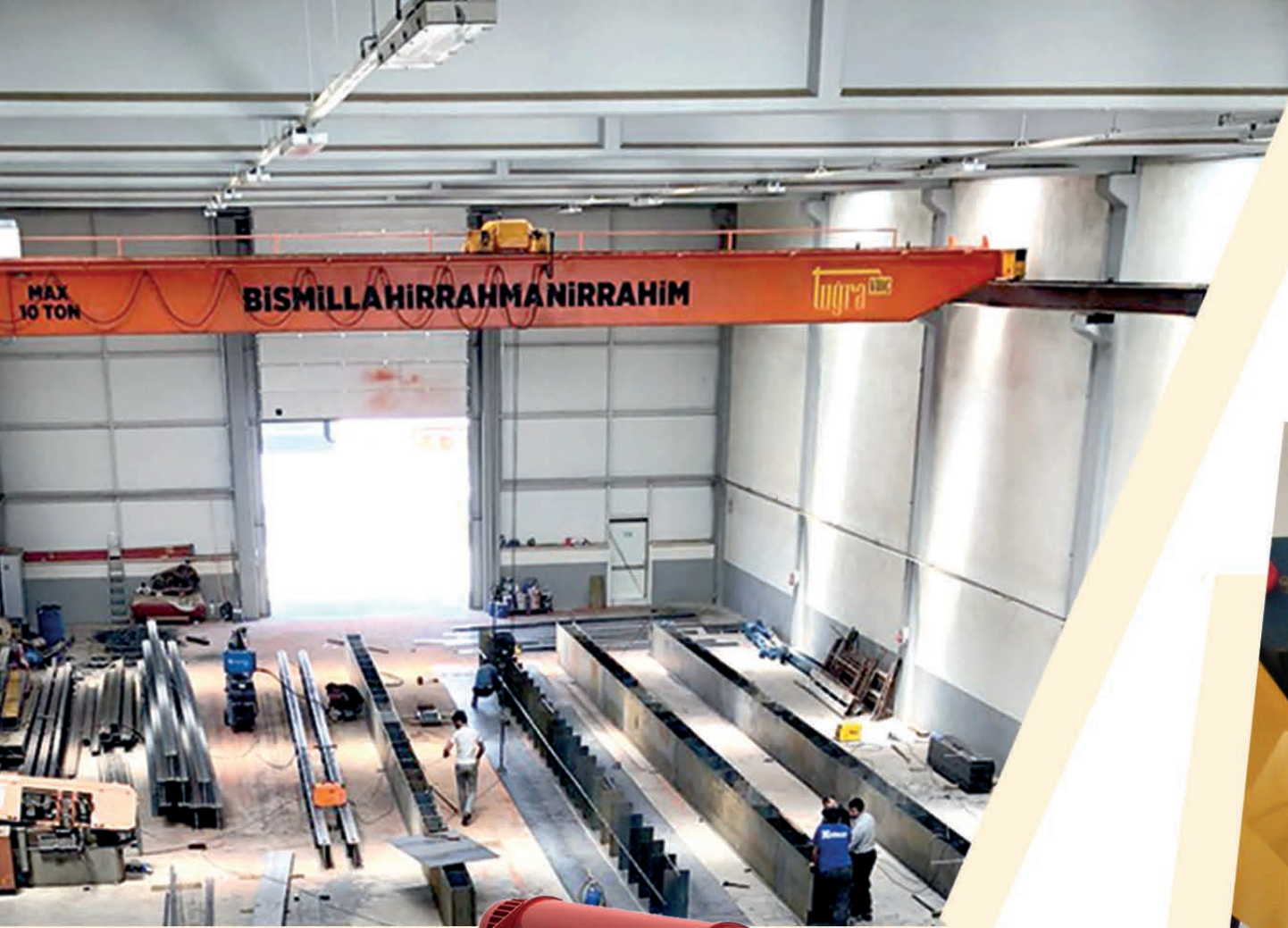


# ARABALI VİNÇ SİSTEMLERİ

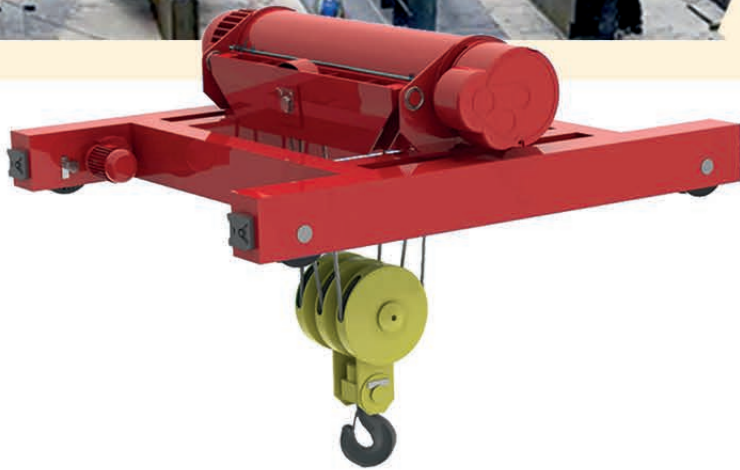
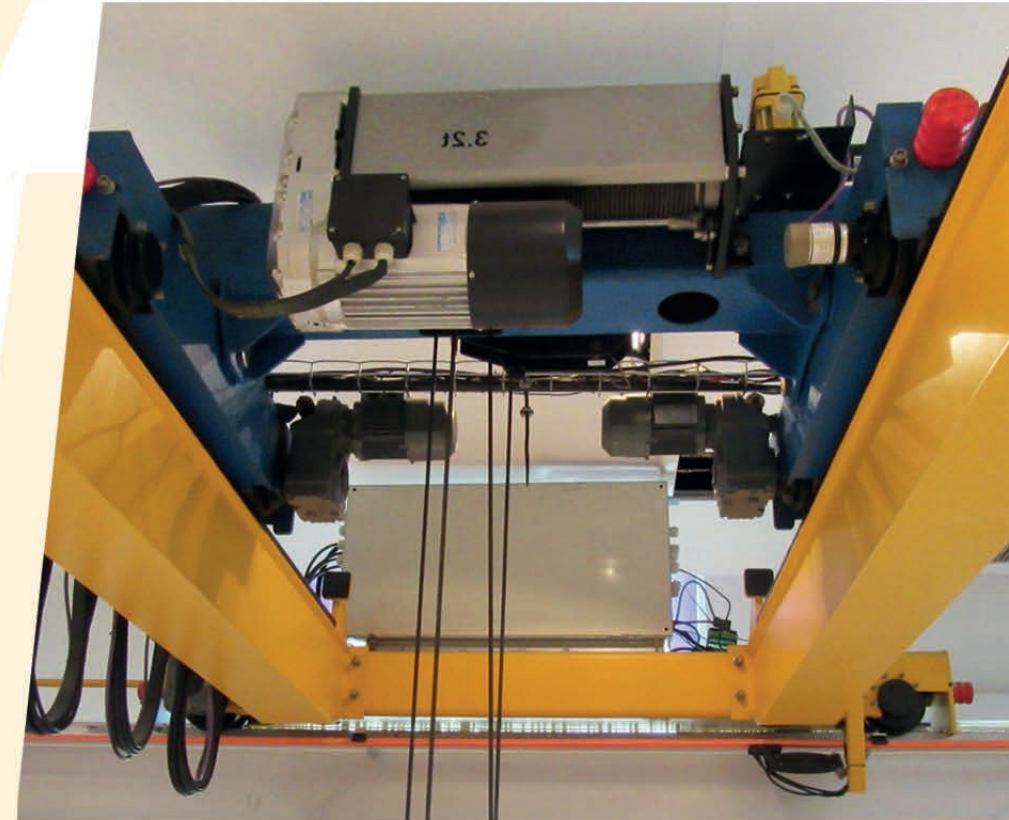
Arabalı vinç sistemleri; depolama, taşıma, yükleme vb. işler için kapalı ve açık çalışma alanlarında kullanılmak üzere üretilir. Genel olarak; demir çelik, haddeleme, inşaat, çelik konstrüksiyon gibi hizmet veren portal ve köprü vinç sistemlerinde kullanılan makinalardır.

Çift kirişlerin üzerindeki raylarda hareket eder ve hassas ileri – geri hareket kabiliyeti vardır. Kurulum alanındaki düşük çatı ve kısıtlı kaldırma yüksekliği bulunan yapılara göre tasarlanabilir. En az 1 ton kapasite ile istenilen teknik ve tonajda üretilir. Özellikle yatay serisi sistemler yüksek donanımı ile ağır çalışma şartlarına sahiptir.





tuğra crane system





# PORTAL VİNÇLER

Endüstriyel portal vinçlerinde yüksek verimli, tasarım ve üretim yapılmaktadır. Her türlü tesiste kullanılabilen monoray ve çift kiriş portal vinçlerimiz, tüm hareket ve kontrol sistemleri ile çalışma sahası içindeki görevini yerine getirir. Ayrıca denetlenebilen elektronik hareketler ile oluşabilecek tehlikeler tespit edilerek sistem güvenli hale getirilebilir.

En sessiz, darbesiz ve randımanlı hareket sistemleri ile kaliteli ve verimli çalışma sağlar. 40 tona kadar üretim yapılır. Çift kirişli köprü yapısındaki vinçlerde servis platformu olanağı varken, tek kirişli vinçlerde de daha hafif konstrüksiyon olanağı sağlanır. Kaldırma kapasitesi ve ağır çalışma şartları için uygun çözümdür.

Portal vinç sistemlerinde tüm yürüyüş sistemleri inverter kontrolü ile çift kademeli çalışma sistemine sahiptir. Kaldırma / indirme, ve yürüyüş sınır siviçleri ile güvenlidir. Vinç sistemlerinde kaldırılacak yükün büyük bir bölümü ana kaldırma kapasitesinden az ise daha hızlı bir yardımcı kaldırma ünitesi aynı vinç üzerine eklenebilir.





tugra crane system





# TEK KİRİŞLİ VİNÇLER

► Tek kirişli vinç sistemleri, tek bir köprü kirişinden oluşur, uç kısımları ise yürüyüş takımları ile desteklenir. Kaldırma makinası ise köprü kirişinin alt sacında çalışır. Genelde 10 tondan daha az kapasitelerde ve 25 metrenin altındaki köprü açıklıklarında tercih edilir. Standart uygulamalarda çift kirişli sistemlere nazaran daha ekonomiktir. Çift kirişli sistemlere kıyasla bakımları için ilave ekipmana gerek duyulur.

Tek kirişli vinçler, St 37 çelikten hazırlanan kutu profilin altına "I" profilin montajıyla veya sadece "I" profilden üretilirler. Alt sınır olmaksızın toplam 25 metreye kadar açıklıkta çeşitli tonajlar için üretilebilir. Genelde yüksek tonajın aranmadığı çatı makaslarında veya vinç yürüme yolu arasındaki mesafenin yetersiz olduğu fabrika ve depolarda tercih edilir.





Tek kiriş köprülü vinçler sanayide bir çok alanda gündelik basit uygulamalarda kendine yer edinmiştir. Çift kiriş köprülü vinçlere nazaran daha seri, daha ekonomik ve az yer kaplar.



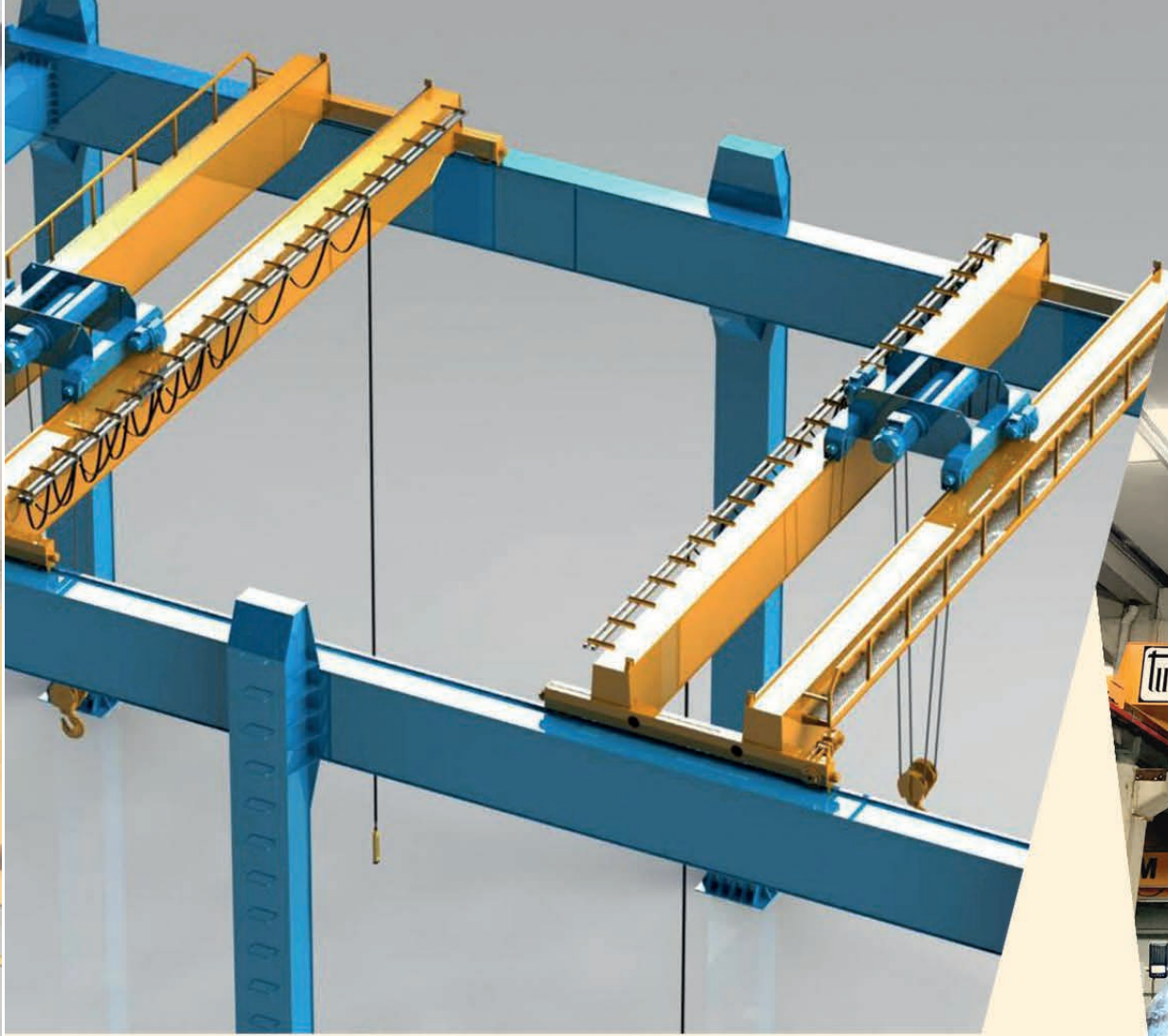
# ÇİFT KİRİŞLİ VİNÇLER

20/5t

5t

Çift kirişli vinç sistemleri, uç kısımları yürüyüş takımları tarafından desteklenen iki adet köprü kirişinden oluşur. Kaldırma sistemi köprü kirişleri üzerinde bulunan raylar üzerinde çalışır. Çift kirişli sistemlerde genellikle köprü kirişlerinin bir adedinde bakım amaçlı kullanılan bir platform bulunur. Talebe bağlı olarak köprü kirişlerine montaj edilecek ray ile monoray sistem çalıştırabilir.







# PERGEL VİNÇ

▶ Pergel Vinçler özellikle imalat hollerinde makina üzerine yük alma boşaltma uygulamaları ile, tavan vinci uygulaması yapılamayan alanlarda kullanılan yaklı veya duvara monte edilebilen istenilen açıda hareket ettirilebilen vinçlerdir.

Pergel vinçler montaj edildikleri kolon etrafına 180, 270 ve 360 derecelik hareket yapma kabiliyetine sahiptir.







# BLOK ÇEVİRME MAKİNELERİ

Madencilik sektöründe mermer ve granit bloklarını 90 derece çevirmek için kullanılır. Çelik konstrüksiyonlu, hidrolik silindirli bu makineler yaklaşık 50 tonluk blokları çevirebilir. Üzerindeki pistonlar ise, yükü kaldırma ve tutma görevi ile güvenlik sağlar.

Müşteri isteği üzerine tek yada çift hızlı modellerde üretilebilir. Uzaktan kumanda yada Pendant buton seçenekleri vardır.



# YER - TRANSFER ARABASI

Raylı transfer veya yer arabası olarak tanımlanır. Çalışma alanında malzeme transferi yapmakta kullanılır. Üst platformları taşınacak malzemeye göre tasarlanabilen bir taşıma aracıdır. Kapasite ve boyuta göre seçilen yürüyüş takımlarından ve projeye özel olarak tasarlanan konstrüksiyondan oluşur. Ayrıca portal ve gezer köprülülük tavan vinçlerin çalışmadığı noktalarda aktarma yapar.

Tek yada çift hızlı farklı modellerde üretilir. Kumandalı veya butonlu seçenekleri vardır. 50 ton kapasiteye kadar kullanılabilir.





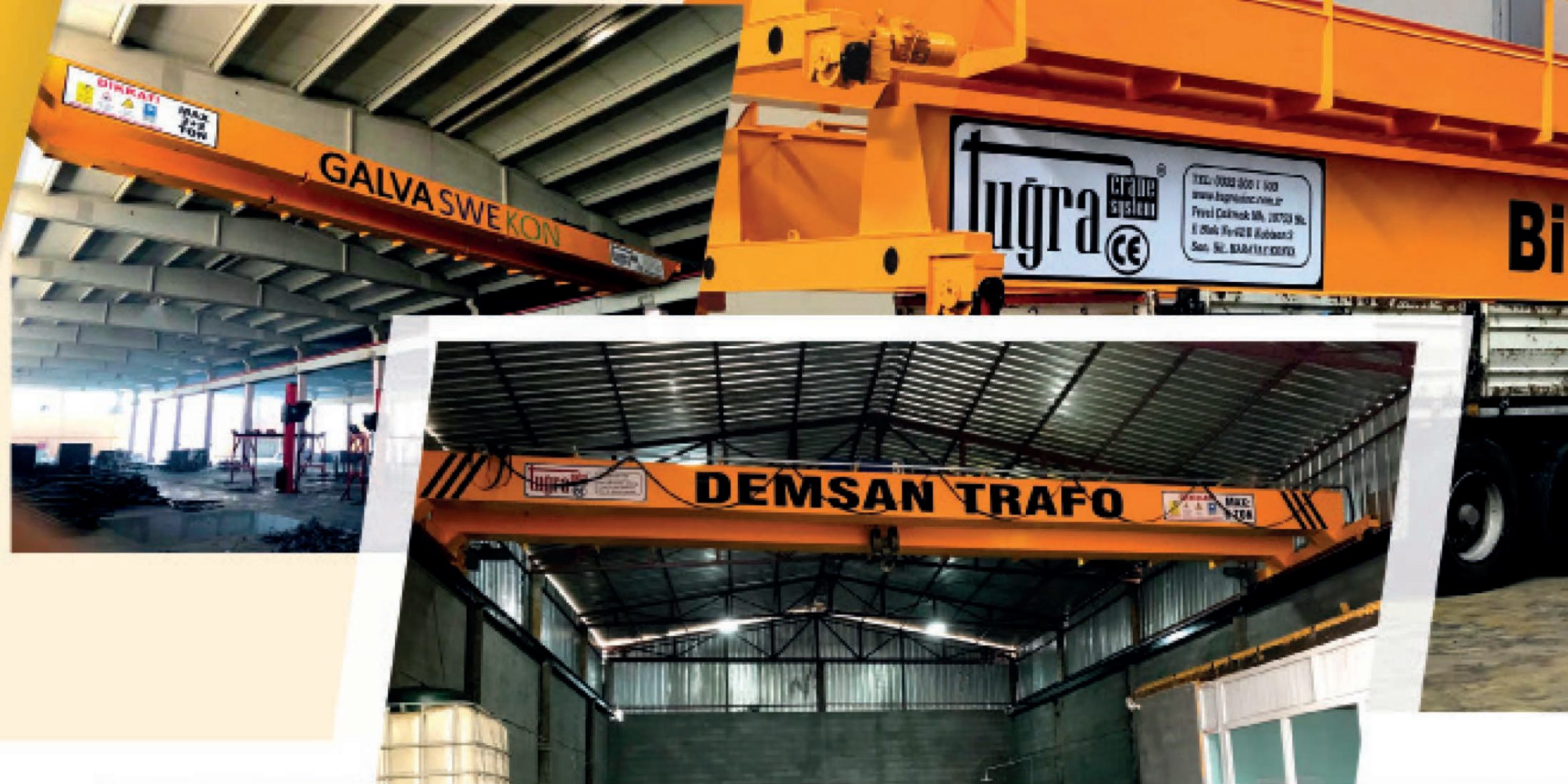
# ÖZEL ÜRETİM ÜRÜNLERİMİZ



Her üretilen vinç çalışacağı ortam ve işletme şartları ile müşteri gereksinimleri eşleştirilerek tek tek tasarlanır.



## referanslarımızdan





# REFERANSLARIMIZ

## ► KONYA

- \* KAYAHANLAR HİDROLİK A.Ş.
- \* GALVASWEKON
- \* ESVANA
- \* SAY VANA
- \* SOYLU DÖKÜM
- \* MAŞALI ÇELİK
- \* RAVON ELEKTRİKASYON
- \* KONDORA
- \* BAYŞAH METAL
- \* MB TEKNİK
- \* HASÇELİK A.Ş.
- \* NİRVANA HİDROLİK
- \* KURŞUNEL KALIP
- \* EREĞLİ- DİKER DEMİR
- \* DORUKAN VİNÇ
- \* CEYLAN HİDROLİK
- \* BOZKIRLILAR DÖKÜM
- \* KAŖARYA İNŞAAT
- \* ÇAĞDAŞ VİNÇ OTO KURT.
- \* TEMEL VİNÇ OTO KURTARICI
- \* ÖZGÜL TREYLER
- \* HİDROTUR A.Ş.
- \* BİR POM
- \* BEKİR BAYRAK METAL
- \* HİDROCAN
- \* DSİ. KOS

## ► MANİSA

- \* MANİSA BŞB.
- \* OSMANLI TEL ÇİVİ LTD. ŞTİ.
- \* MAKSİMUM KALIP
- \* MODÜL LTD. ŞTİ.
- \* İS MAKİNA

## ► İZMİR

- \* GÜVENTAŞ MAKİNA
- \* HÜRTEM METAL
- \* NOYA ÇELİK
- \* HASÇELİK A.Ş. İZMİR ŞUBE
- \* İSK DEMİR

## ► KAYSERİ

- \* ZİRH ÇELİK LTD. ŞTİ.
- \* HATÇELİK LAZER
- \* LİNEER MAKİNA
- \* ÖZKAYGUN METAL

## ► KOCAELİ- GEBZE

- \* BAYSAN TRAFO
- \* OSGÜN METAL
- \* GÖKCAM
- \* ONUR SAC
- \* ASTEK RASPA BOYA KUMLAMA

## ► MERSİN

- \* AKY TEKNOLOJY
- \* ŞEMGAY TİCARET

## ► ADANA

- \* SESA GRANİT

## ► ESKİŞEHİR

- \* KARAKAYA İNŞAAT

## ► GAZİANTEP

- \* GÜNEŞLER İNŞAAT LTD. ŞTİ.
- \* NUR MAKİNA

## ► AKSARAY

- \* SERT METAL

## ► ANTALYA

- \* İHDA CNC LTD. ŞTİ.
- \* SÜMER ZEYTİNYAĞI

## ► BURSA

- \* HÜNER KRİKO A.Ş.

## ► MARDİN

- \* ALTAYLAR İNŞAAT
- \* AHMET GÖKALP TİC.

## ► ŞANLIURFA

- \* DEMSAN TRAFO
- \* KARMA METAL





# tugra crane system





BİSMİLLAHİRRAHMANİRRAHİM

**DİKKAT!** MAX 5 TON

OPERATÖR

YÜKLERİNİN ALTINDA DURMA

HALAT KOPABİLİR

BARİTSİZ ÇALIŞMA

OLMADAN VİNCİ KULLANMAYIN!

42 ZU 473

80 70 60 TR





[www.tugravinc.com.tr](http://www.tugravinc.com.tr)



Fevzi akmak Mahallesi 10753 Sk. E Blok No: 42/B  
Kobisan / 2 Sanayi Sitesi Karatay/KONYA



0332 503 1 533 / 0332 503 1 537  
0533 478 0 909



[bilgi@tugravinc.com.tr](mailto:bilgi@tugravinc.com.tr)